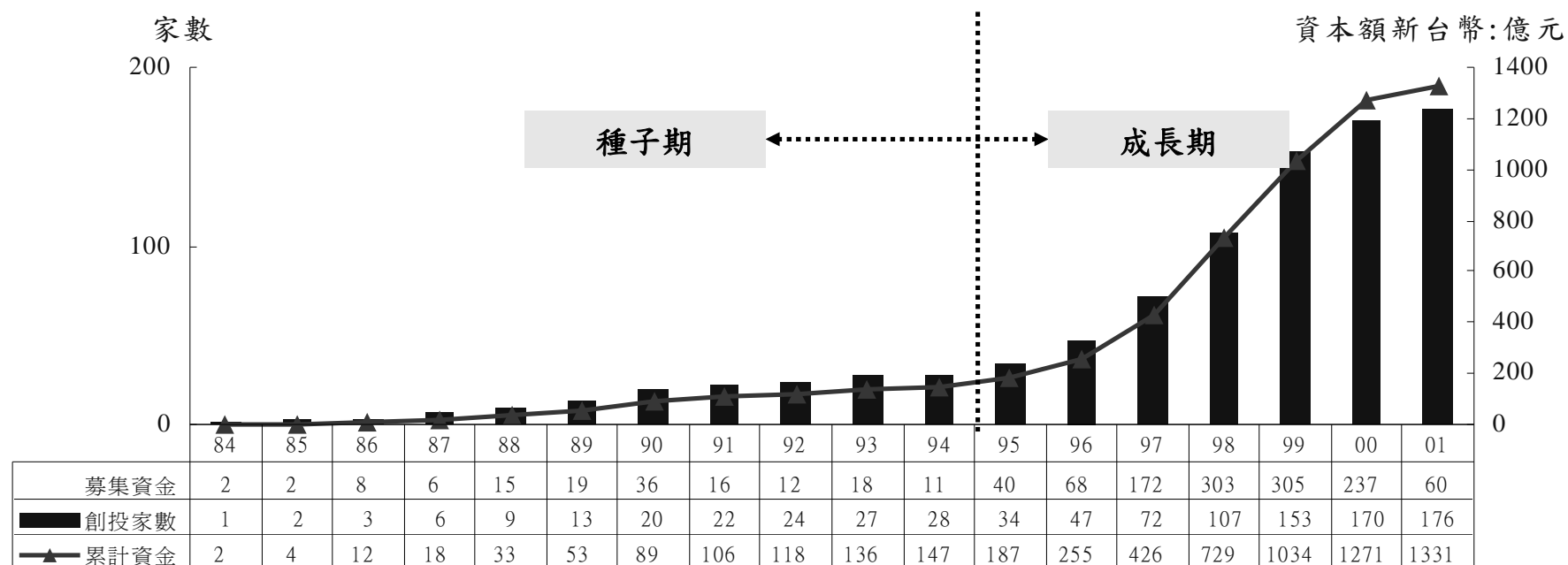


- 一、台灣創投產業發展之情形
- 二、創業投資與台灣產業之互動
- 三、創業投資與資本市場之互動
- 四、台灣創投產業成功要素



一、台灣創投發展之情形

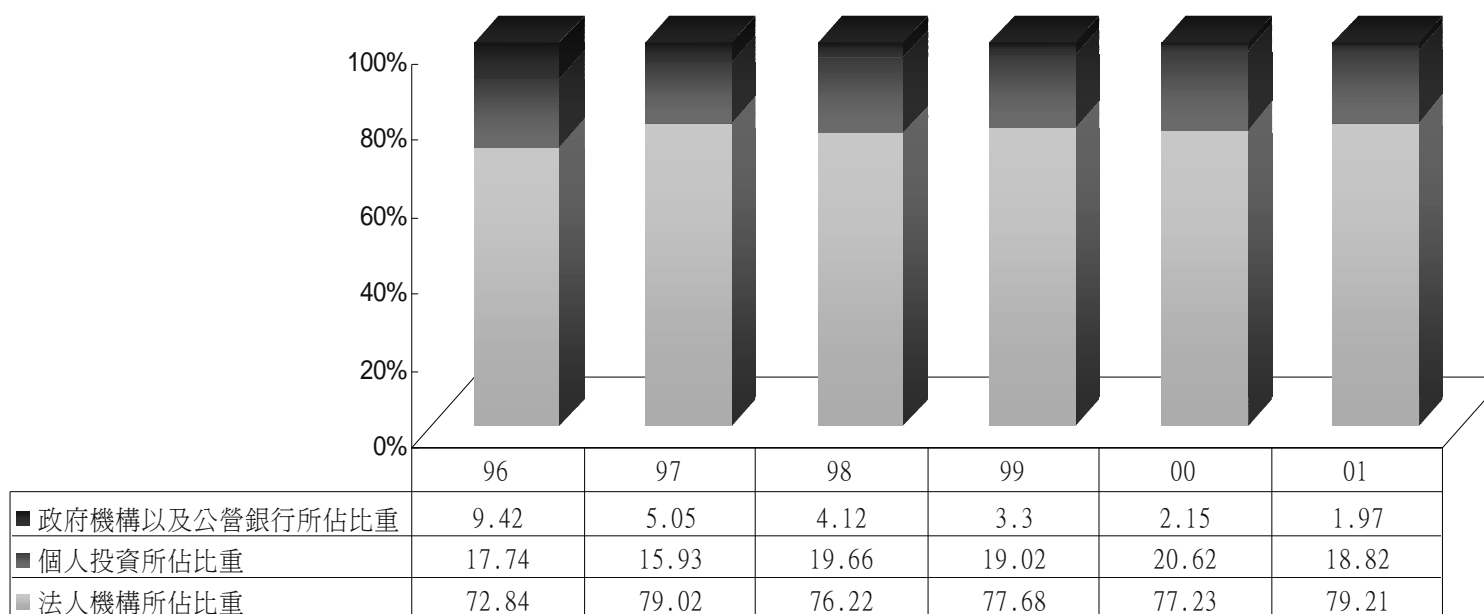
創業投資基金逐年大幅增加



資料來源:2001年創業投資產業調查

一、台灣創投發展之情形

法人機構為創投資金之主要來源



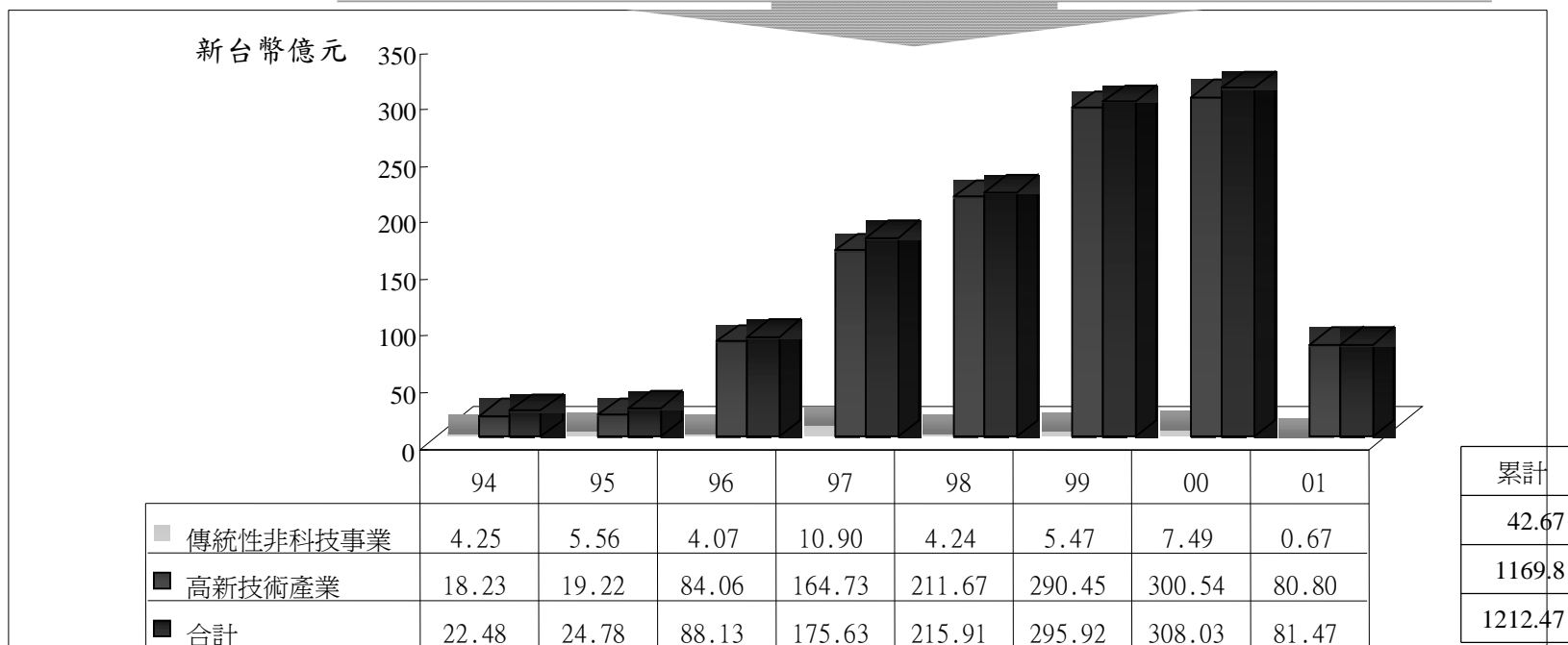
資料來源:2001年創業投資產業調查



二、創業投資與產業之互動

絕大部分資金投入高新技術產業

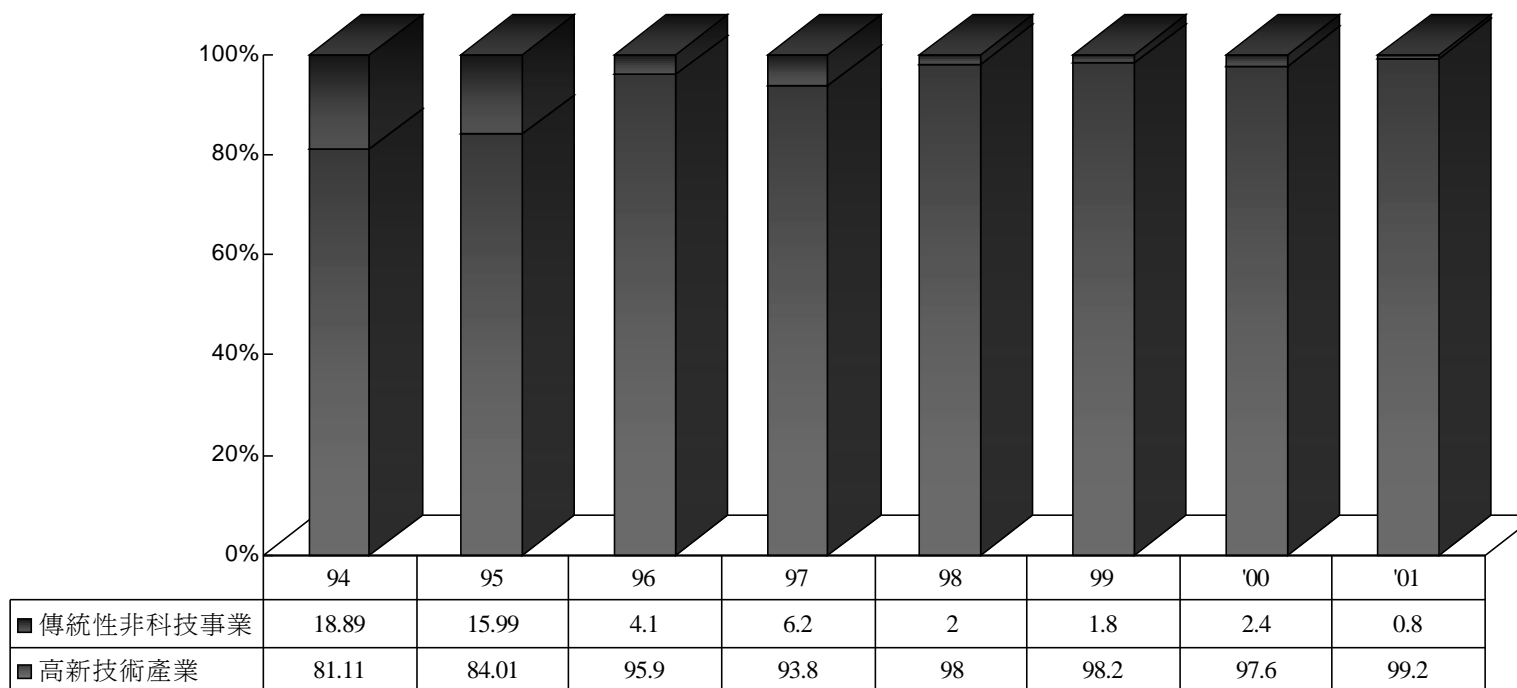
自1994至2001年創投投資金額累計1212億，投入高新技術產業累計1169億



資料來源:2001年創業投資產業調查

二、創業投資與產業之互動

創投資金投入高新技術產業之比例逐年增加

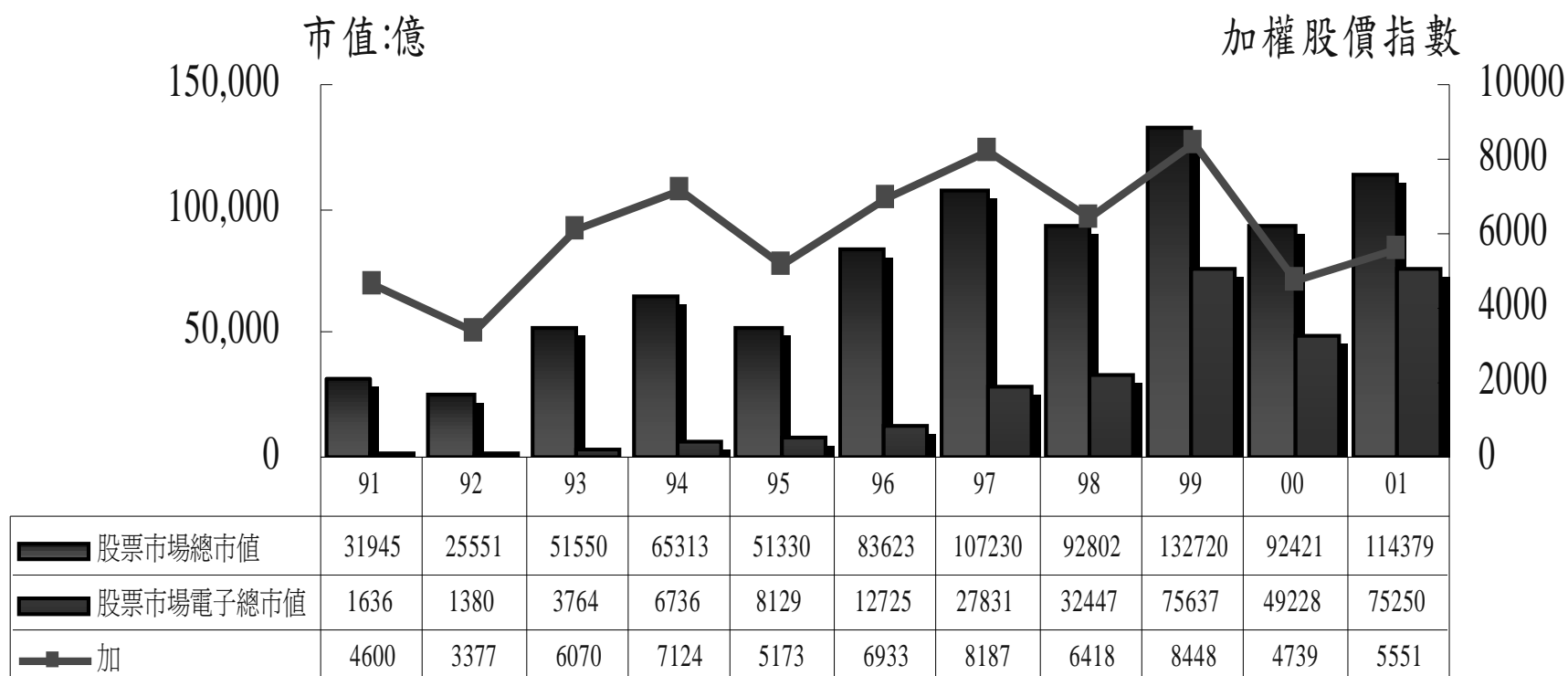


資料來源:2001年創業投資產業調查



三、創業投資與資本市場之互動

※加權股價指數由1991年4600點至2001年5551點

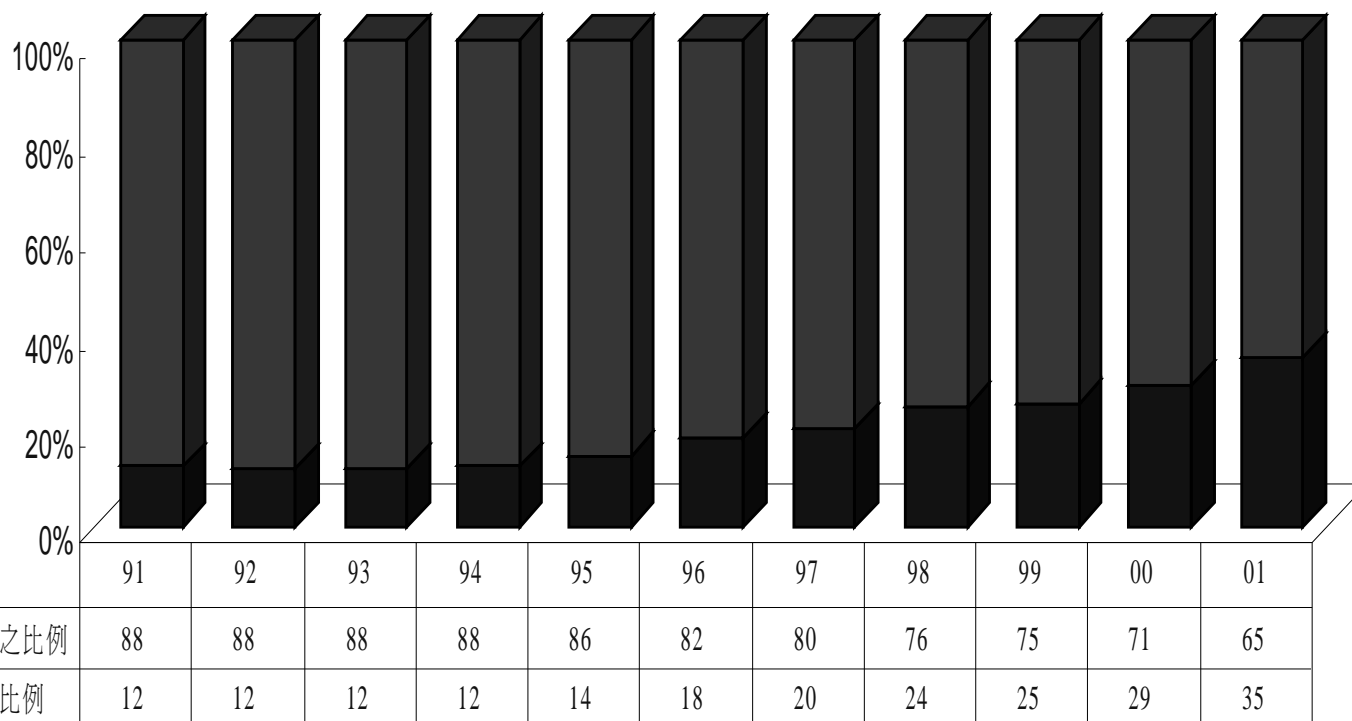


資料來源:2001年創業投資產業調查、台灣新報資料庫



三、創業投資與資本市場之互動

股票市場電子業家數佔市場總家數之比例逐年上升

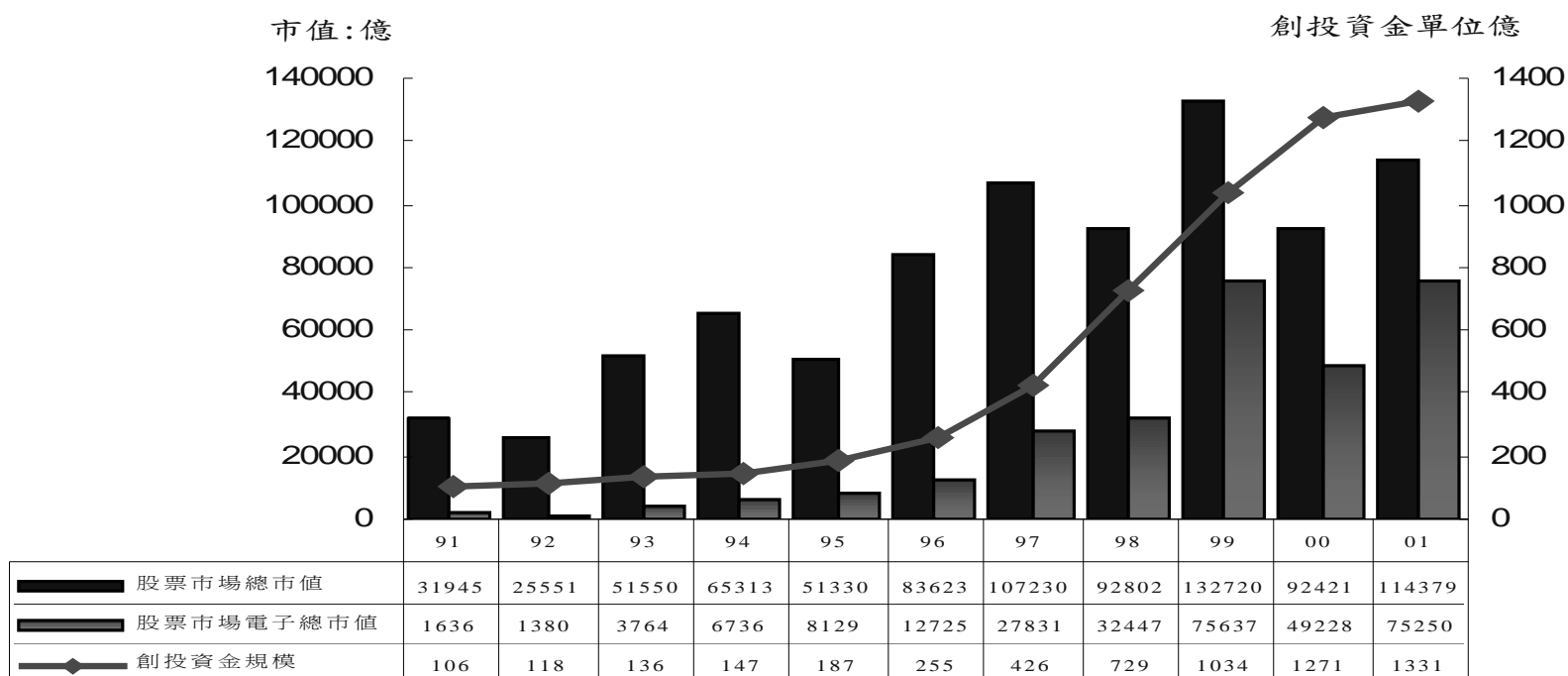


資料來源:台灣新報資料庫



三、創業投資與資本市場之互動

創業投資與資本市場之互動-股票市場(含上市以及上櫃)

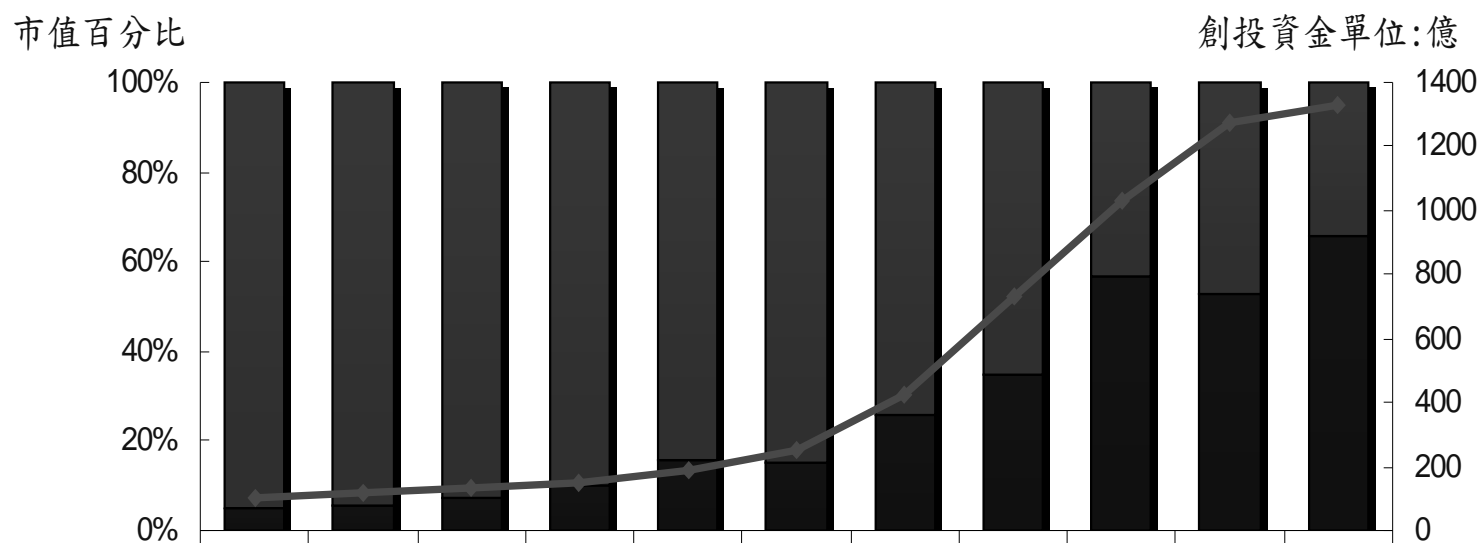


資料來源:2001年創業投資產業調查、台灣新報資料庫



三、創業投資與資本市場之互動

創業投資與資本市場之互動-股票市場(市值以百分比表示)



	91	92	93	94	95	96	97	98	99	00	01
股票市場非電子市值佔股票市場總市值百分比	95	95	93	90	84	85	74	65	43	47	34
股票市場電子總市值佔股票市場總市值百分比	5	5	7	10	16	15	26	35	57	53	66
創投資金規模	106	118	136	147	187	255	426	729	1034	1271	1331

資料來源:2001年創業投資產業調查、台灣新報資料庫

四、台灣創投產業成功要素

- 租稅優惠
- 退出機制
- 會計制度
- 資訊透明化
- 法人投資者之參與
- 優良之創投公司參與



台灣申請上市、上櫃與興櫃股票之基本條件

類別項目	上市		上櫃		興櫃
	一般	科技事業	一般	科技事業	
設立年限	設立滿五年	無規定	設立滿三年	無規定	無規定
實收資本額	申請上市時之實收資本額六億元以上	申請上市時之實收資本額三億元以上	申請上櫃時之實收資本額一億元以上	申請上櫃時之實收資本額一億元以上	無規定
獲利能力	最近一會計年度決算無累積盈虧。且營業利益及稅前純益占年度決算之實收資本額比率符合下列標準之一： 1.最近二會計年度均達6%以上或最近二會計年度平均達6%以上， 且最近一會計年度之獲利能力較前一年度為佳者 2.最近五會計年度均達3%以上	1.中央目的事業主管機關出具係屬科技事業且其產品或技術開發成功具有市場性之評估意見書 2.無獲利能力之限制	符合下列標準之一： 1.決算營業利益及稅前純益占實收資本額之比率最近年度達4%以上，且其最近一會計年度決算無累積虧損者 2.最近二年度均達2%以上者 3.最近二年度平均達2%以上，且最近一年度之獲利能力較前一年度為佳者	1.中央目的事業主管機關出具係屬科技事業之明確意見書，及其產品開發成功且具市場性明確意見書 2.無獲利能力之限制	無規定
輔導期限	一年		一年		無規定

四、台灣創投產業成功要素

